



Conferencias en Transferencia Tecnológica

Tema 2: Difusión de innovaciones

Pedro M. Bernal P.
Coordinador del Programa Especial
de Transferencia Tecnológica
CONCYTEC





CONTENIDO

1. Qué se entiende por difusión de innovaciones
2. Atributos necesarios para la difusión
3. Tipos y grados de adopción



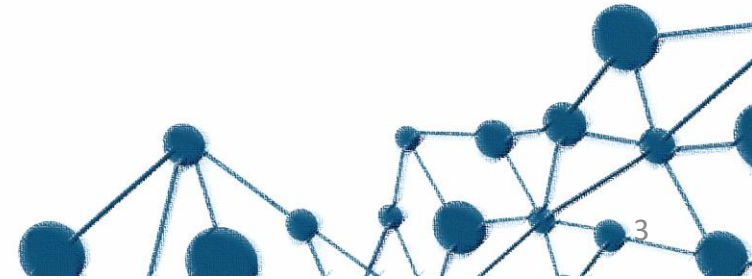


Introducción



Everett Rogers

- Sociólogo.
- Profesor de la Ohio State University.
- Investigación sobre el impacto del desarrollo tecnológico desde el punto de vista de las ciencias sociales.
- Su libro más influyente fue “Diffusion of Innovations” (1962) – Tesis de doctorado.





Introducción



Marco conceptual de innovación



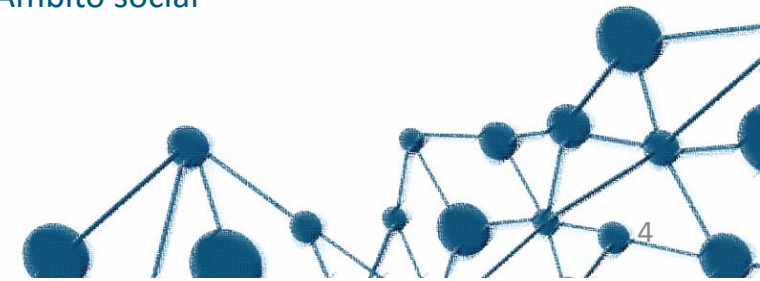
- Mercado
- Sociedad

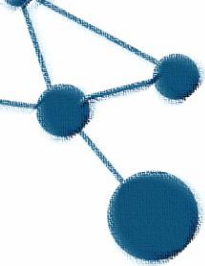
- Básica
- Aplicada

- Prototipo

- Producción
- Manufactura
- Empaque
- Marketing
- Distribución

- Innovación
- Canal
- Tiempo
- Ámbito social





Qué se entiende por difusión de las innovaciones





Difusión (Roggers, E. 1962)

“Difusión es el proceso por el cual una “innovación” es comunicada por medio de ciertos canales entre los miembros de un sistema social”

“Es un tipo especial de comunicación, en que los mensajes se refieren a nuevas ideas”.

“Comunicación es el proceso en el cual los participantes crean y comparten información con otros con el propósito de alcanzar un mutuo entendimiento”.

“Difusión es un tipo de cambio social, definido como el proceso por el cual ocurren las alteraciones en la estructura y función del sistema social”.





Difusión





Elementos para la difusión

Innovación: es una idea, práctica u objeto que es percibido como nuevo por el individuo. El grado de novedad percibido por el individuo determinará el grado de innovación.



FLAME



INCANDESCENT



FLOURESCENT



LED

- Ventaja relativa
- Compatibilidad
- Complejidad
- Pueda ser probado (trialability)
- Observable





Elementos para la difusión

Canal de comunicación: Es el medio por el cual una innovación es transmitido de un individuo a otro.



La naturaleza de la información que se intercambia determina las condiciones para que una innovación se difunda o no (complejidad)

Se introduce el concepto de homofilia y heterofilia en la comunicación. La difusión de innovaciones se da entre grupos heterófilos.





Elementos para la difusión

Tiempo

- Influye en el proceso de difusión de la innovación en el cual un individuo pasa de su primer conocimiento o experiencia acerca de la innovación a su adopción o rechazo.
- Define el grado de innovación (innovativeness) de un individuo y su precocidad o atraso para adoptar las innovaciones comparado con otros individuos de su sistema social.
- Ratio de adopción de una innovación en un sistema social.





Elementos para la difusión

Sistema social



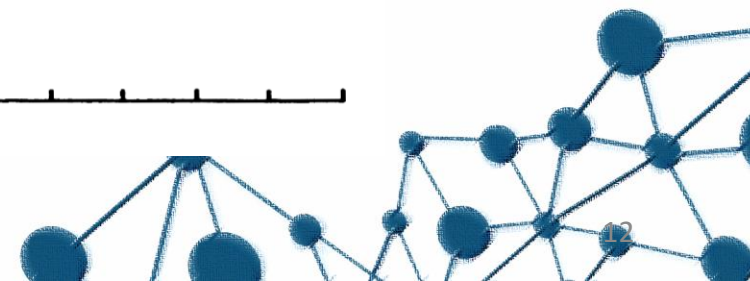
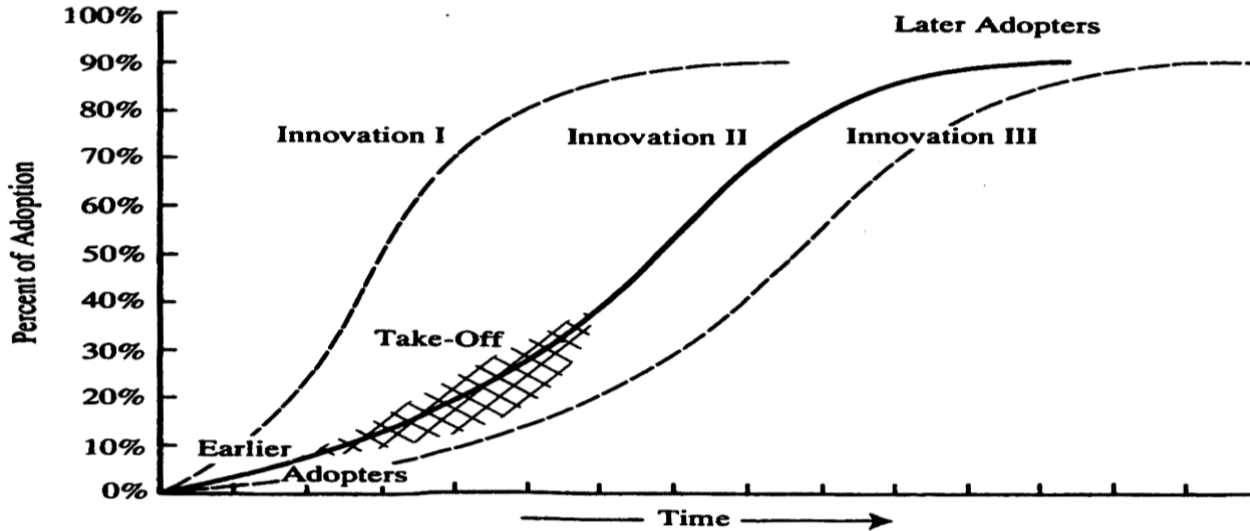
- Sistema de normas y comportamientos
- Líderes de opinión
- Agentes de cambio

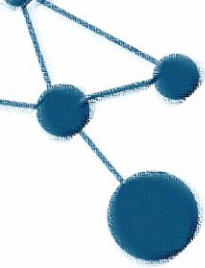




Elementos para la difusión

Figure 1-2. The Diffusion Process





Atributos de la difusión de innovaciones





Atributos de la difusión de innovaciones

Ventaja relativa: Grado en el cual una innovación es percibida como mejor respecto a una tecnología actual



- Económicas
- Sociales
- Apariencia





Atributos de la difusión de innovaciones

Compatibilidad: Grado en el cual una innovación es percibida como consistente con los valores, experiencia previa, necesidades y potenciales adoptadores.



- Valores y creencias
- Experiencia o ideas previas
- Compatible con necesidades





Atributos de la difusión de innovaciones

Complejidad: Grado en el cual una innovación es percibida como fácil o difícil de entender





Atributos de la difusión de innovaciones

Trialability: Grado en el cual una innovación puede ser probada en una forma básica





Atributos de la difusión de innovaciones

Observable: Es el grado en que los resultados de una innovación son visibles para los demás.

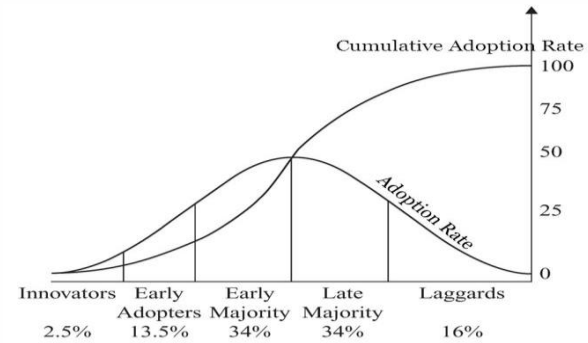
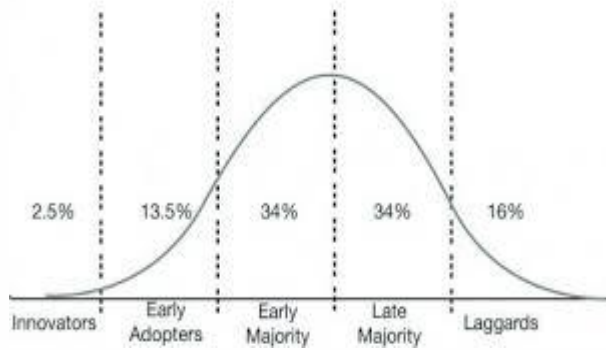




Tipos y grados de adopción



Grado de adopción



Innovatividad: Grado en el que un individuo adopta las innovaciones con mayor rapidez respecto a otros



Grado de adopción

Innovadores: Son los primeros en adoptar las innovaciones

- Informados
- entusiastas
- Toman riesgos
- Hábiles para entender y aplicar tecnologías complejas





Grado de adopción

Adoptadores tempranos: Líderes de opinión

- Evalúa la innovación antes de tomar la decisión
- Son los “rol model” que posibilitan la difusión
- Son respetados por sus opiniones



Grado de adopción

Adoptadores mayoritarios:

- Cumplen un rol importante en la difusión de la tecnología y determinan su éxito o no.
- Aceptan las nuevas innovaciones pero se toman su tiempo para adoptarla.





Grado de adopción



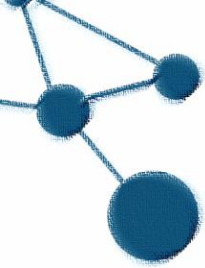
Mayoritarios tardíos: Son los escépticos respecto a una innovación

- Necesitan ser motivados y comprobar las ventajas de la innovación
- La disponibilidad de recursos (económicos, grado de instrucción, otros) pueden afectar su decisión.

Rezagados: Son los tradicionales dentro de un sistema social

- Arraigados al pasado
- Valores distintos
- Disponibilidad de recursos





Muchas gracias

Pedro M. Bernal Pérez

